



Vraagprijs
€ 825.000 K.K.

19

SCHEPENSTRAAT

BLADEL



OVER DE WONING

Welkom op de Schepenstraat 19, waar deze indrukwekkende vrijstaande woning op je wacht. Deze prachtige woning uit 1991 is degelijk en duurzaam gebouwd en is perfect voor grote gezinnen. Deze royale woning beschikt over veel bijzondere eigenschappen. Zo heeft de woning een diversiteit aan slaapkamers, een grote hobbyruimte en prachtige tuinkamer die als atelier of voor feestjes gebruikt kan worden.

Daarnaast is de royale volop privacy biedende achtertuin gunstig gelegen en biedt bovendien speciaal uitzicht op de schilderachtige bosrand aan de achterzijde van het perceel.

Als kers op de taart; de Schepenstraat 19 beschikt over een energielabel A!

SOORT WONING:
VRIJSTAANDEWONING

ENERGIELABEL:
A

BOUWJAAR:
1991

WOONOPPERVLAKTE:
206m²

INHOUD:
849m³

PERCEELOPPERVLAKTE:
587m²



Entree

Via de oprit bereik je aan de voorzijde van de woning de voordeur. Stap binnen in de ruime entreehal, die toegang biedt tot de meterkast, de woonkamer en de trapopgang naar de eerste verdieping.

WOONKAMER

De royale woonkamer verwelkomt je direct bij binnenkomst, de heerlijke raampartijen aan de voorzijde van de erker maken dit gevoel dan ook compleet. Aan de voorzijde van de woning is een ruime zithoek gecreëerd, ideaal voor een gezellige loungehoek. Aan de achterzijde is de eettafel gesitueerd, waar je dan ook heerlijk samen met het gezin aan kunt eten. De woonkamer is voorzien van een leisteentegelvloer met o.a. vloerverwarming en de extra radiatoren zorgen ervoor dat het in de winter ook heerlijk behaaglijk is. Strak gestuukte wanden en plafond met inbouwspots maken het geheel af. Via de woonkamer heb je een directe verbinding met de keuken.



KEUKEN

De keuken is in 2007 nieuw geplaatst en voorzien van zeer degelijk materiaal. Het granieten keukenblad en de 5-pits inductiekookplaat maken deze keuken dan ook perfect. Een extra combi-oven en een vaatwasser op werkhoogte is perfect! Een heerlijk raam met uitzicht over de mooie tuin, is alles nog wat je nodig hebt als je aan het koken bent. De keuken biedt ook nog extra plaats voor een eettafel. Daarnaast beschikt de keuken ook nog over een handige trap/kelderkast, voor de extra keukenvoorraad. Via de keuken heb je toegang tot de bijkeuken, waar zich ook de wasruimte bevindt.



EXTRA RUIIMTES

Bijkeuken/wasruimte

Via de keuken loop je door naar het portaal, dat beschikt over twee buitendeuren: één naar de achtertuin en één naar de carport. Daarnaast is er een toilet, dat in 2007 werd gerenoveerd.

Doorlopend kom je in de wasruimte, die voorzien is van witgoedaansluitingen, een spoel-/wasbak, een inbouwkast en de CV-installatie (Nefit HR 2018). De wasruimte en gang zijn beide voorzien van vloerverwarming en een nette tegelvloer, met deels geschilderde wanden en een mdf-plafond.

Hobbyruimte/garage

De royale hobbyruimte (37 m²) biedt verschillende gebruiksmogelijkheden: als vrijetijdsbesteding, speelkamer, thuiswerkplek, kantoor/praktijk voor je onderneming of gewoon om je auto veilig binnen te parkeren. De ruimte is praktisch indeelbaar en netjes afgewerkt met een tegelvloer (met vloerverwarming), geschilderde metselwerk muren en gestukt plafond. De ruimte beschikt over een royale dubbele openslaande deuren naar de oprit. Boven de hobbyruimte is nog een geheel begaanbare en geïsoleerde zolderruimte. Deze is via tuin via een aparte ingang bereikbaar.

Tuinkamer

Via de garage kom je in een zeer bijzonder onderdeel van de woning; de tuinkamer. In deze ruimte zorgen de speciale indeling, grote raampartijen en twee tuindeuren met toegang naar het grote terras dat de sfeer van buiten naar binnen wordt gehaald. Twee extra Velux-dakramen zorgen eveneens voor extra lichtinval van boven. Deze ruimte is een lust voor het oog zodra je binnentreedt. De ruimte is mooi afgewerkt met donkere natuursteen-tegelvloer en uitgerust met een keuken, compleet met wasbak en mengkraan. Deze ruimte is ideaal voor hobby's waarbij veel ruimte nodig is, een chillroom, een praktijkruimte aan huis, of feestgelegenheden.



EERSTE VERDIEPING

Via een vaste, degelijke esenhouten trap bereik je de eerste etage van deze woning, die toegang biedt tot drie slaapkamers, de badkamer en een apart toilet.

Slaapkamers

Deze verdieping beschikt over drie royale slaapkamers, die variëren in grootte (18 tot en met 21 m²). Twee slaapkamers liggen aan de achterzijde van de woning, de andere aan de voorzijde. Alle drie de slaapkamers zijn royaal van opzet en bieden voldoende ruimte voor een groot tweepersoonsbed en een kledingkast. De masterbedroom is voorzien van vloerbedekking, terwijl de andere slaapkamers zijn uitgerust met een marmoleumvloer. Alle kamers zijn afgewerkt met geschilderd metselwerk en een MDF-plafond.





Badkamer

De badkamer is voorzien van een heerlijk ligbad, fraaie douche en een wastafel. De badkamer is voorzien van de combinatie donkere tegelvloer en licht betegelde wanden.



Tweede verdieping

Via de vaste esenhoutentrap bereik je de tweede verdieping van deze woning. Net als het surplus van de woning is deze verdieping ook royaal van opzet. De tweede verdieping beschikt over slaapkamer 4, en indien gewenst kan er van het voorste gedeelte een extra slaapkamer worden gerealiseerd. Beide ruimtes bieden opbergruimte onder de dakschuine en een royale raampartij die zorgt voor veel lichtinval.



TUIN

Voortuin

De voortuin is netjes aangelegd met veel groen en siergrind, wat zorgt voor een rustige en verzorgde uitstraling. De twee grote bomen geven niet alleen schaduw, maar zorgen ook voor meer privacy doordat ze inkijk aan de voorzijde beperken. De ruime oprit leidt naar de carport, die een lichtstraat heeft, waardoor er veel licht binnenkomt. Vanuit de carport heb je toegang tot zowel de garage als het achterportaal van het huis.

Achtertuintuin

De achtertuin is bijzonder royaal en biedt volop ruimte om van het buitenleven te genieten. Het grasveld en de volgroeide bomen zorgen voor een groene omgeving, terwijl het grote terras genoeg plek biedt voor een eettafel of loungeset. Dankzij de flinke bomen aan de achterzijde heb je hier volop privacy, zodat je ongestoord kunt relaxen. Daarnaast zijn er een handige berging en fraaie overkapping aan de achterzijde van de tuinkamer aanwezig. De ligging van de tuin is ideaal: je hebt geen achterburen, waardoor je heerlijk vrij woont en volop van de buitenruimte kunt genieten. Kortom, een prachtige, groene tuin waar je in alle rust kunt ontspannen.

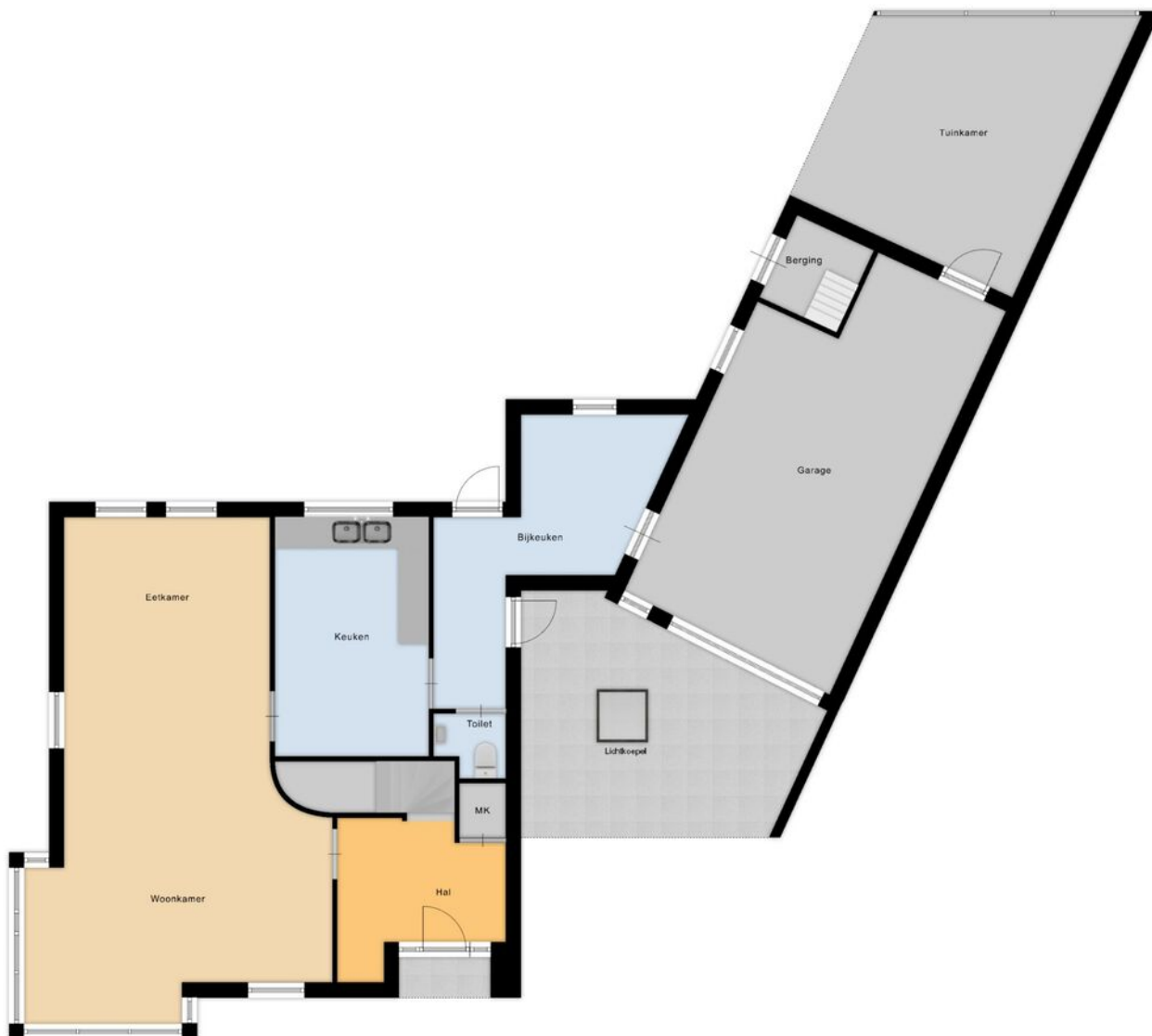


EXTRA INFORMATIE

- Bouwjaar 1992
- Tuinkamer en overkapping 2008
- 587 m² perceel
- 206 m² woonoppervlak
- Energielabel A & volledig geïsoleerd
- 14 Zonnepanelen
- Ideaal voor grote gezinnen of kantoor aan huis
- De woning is voorzien van hardhouten kozijnen met dubbele beglazing
- De begane grond is voorzien van vloerverwarming (incl. badkamer, tuinkamer en hobbyruimte)
- Mogelijkheden voor 5 ruime slaapkamers
- Fijne en groene achtertuin met optimale privacy
- Prachtige en rustige ligging
- Alle voorzieningen die je nodig hebt, van het bruisende centrum van Bladel tot aan scholen, kinderopvang, sportactiviteiten, bossen en uitvalswegen, bevinden zich op korte afstand. De verbindingswegen naar Veldhoven en Eindhoven liggen binnen steenworp afstand.

Kortom; deze royale woning biedt alles wat je nodig hebt om je thuis te voelen en tot rust te komen! Klinkt dit jou allemaal als muziek in de oren? Vraag dan nu een bezichtiging aan!

PLATTEGROND



Begane Grond

betreffen indicatieve plattegronden, hier kunnen geen rechten aan ontleend worden

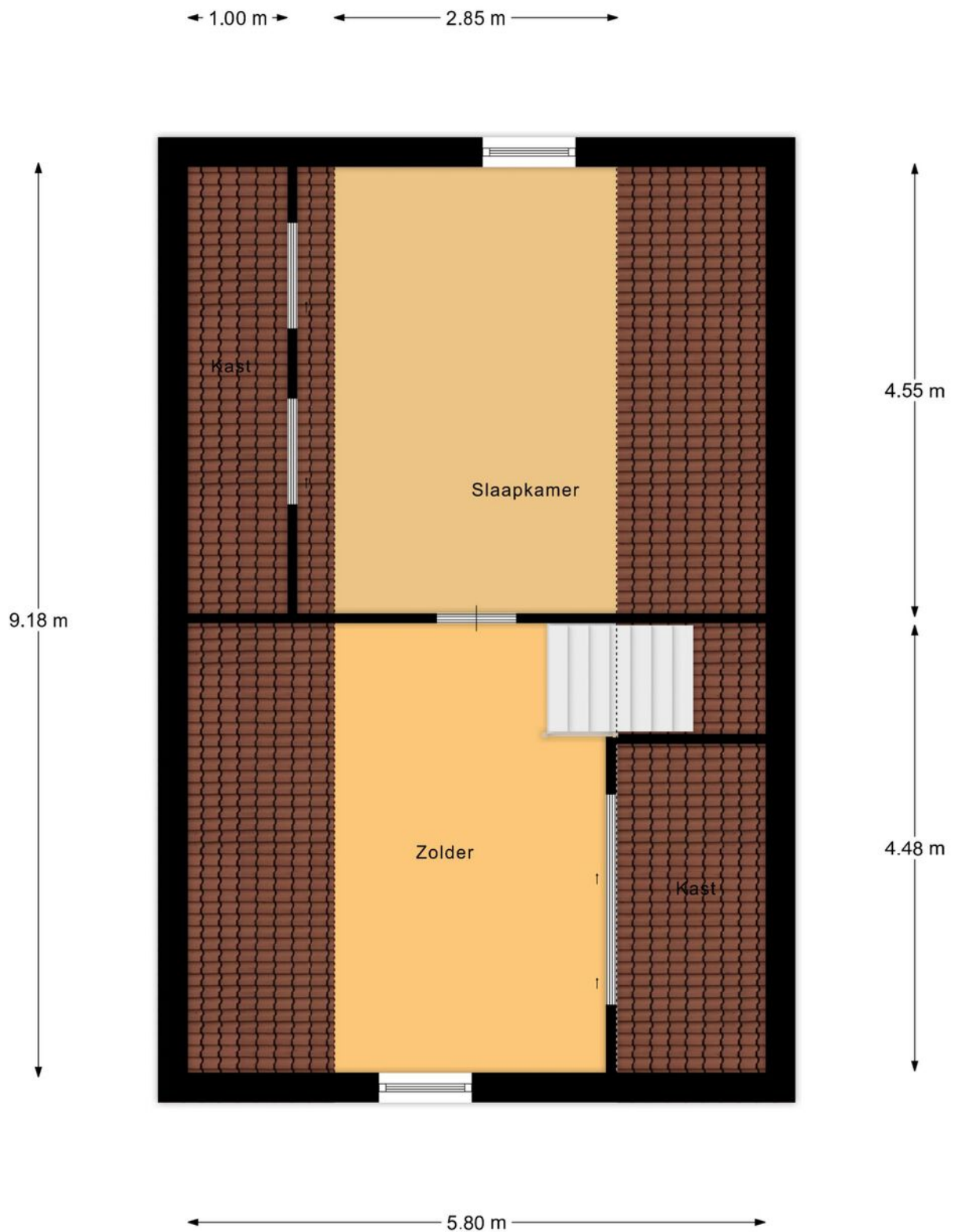
PLATTEGROND



Verdieping

betreffen indicatieve plattegronden, hier kunnen geen rechten aan ontleend worden

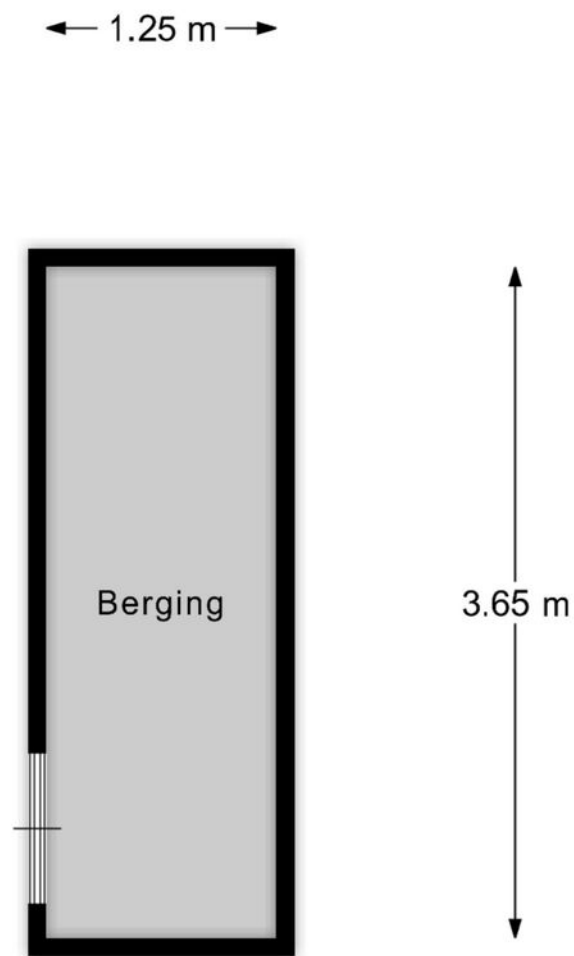
PLATTEGROND



Zolderruimte

"betreffen indicatieve plattegronden, hier kunnen geen rechten aan ontleend worden"

PLATTEGROND



Berging

"betreffen indicatieve plattegronden, hier kunnen geen rechten aan ontleend worden"

AANTEKENINGEN



Neem vrijblijvend
contact met ons op!

Revast Makelaardij

Hof 35

5571 CB Bergeijk

0497 229 030

info@revastmakelaardij.nl

www.revastmakelaardij.nl